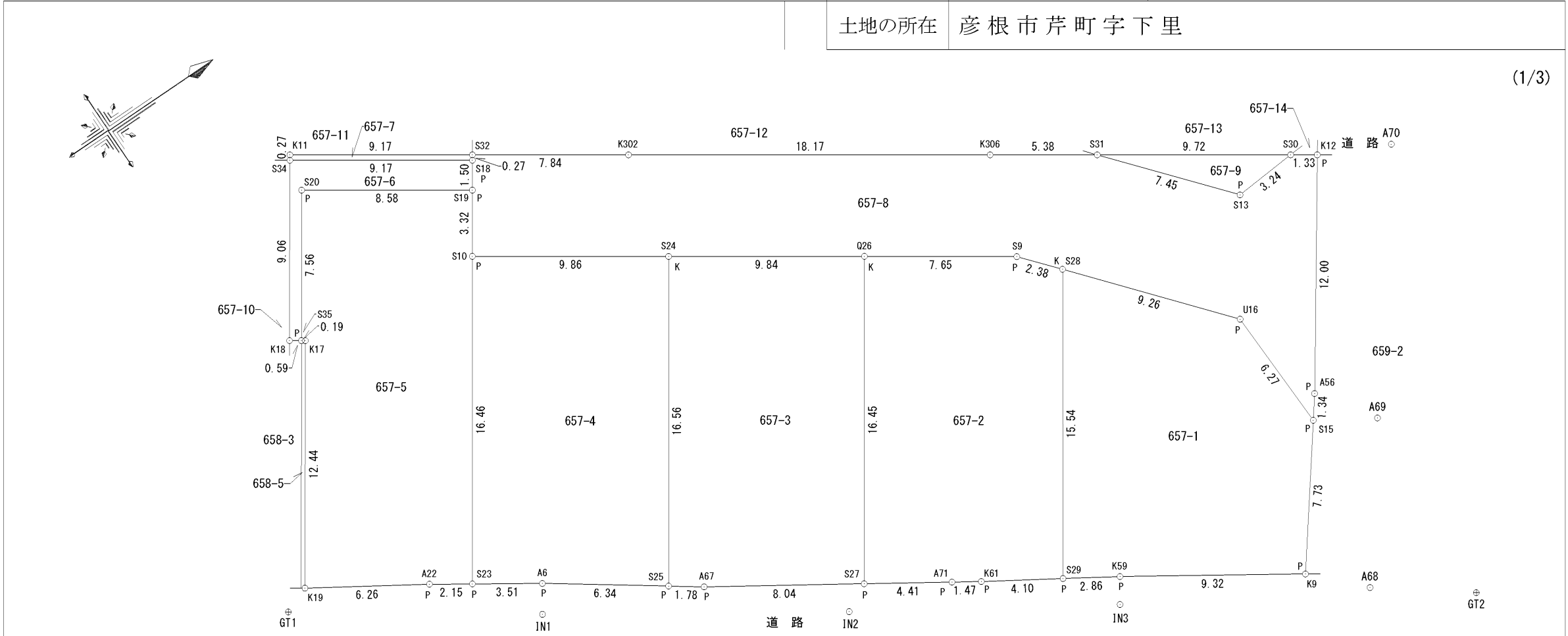


地 番 657-1 ~ 657-9 地 積 測 量 図
 土地の所在 彦根市芹町字下里

(1/3)



引照点距離表

引照点	境界点	距 離
IN1	K19	12.01
	A22	5.87
	S23	3.83
	A6	1.55
	S25	6.49
	A67	8.24
	S24	19.07
	S10	18.33
	K17	18.19
	K18	18.73
IN2	K19	27.38
	A22	21.14
	S23	18.98
	A6	15.48
	S25	9.16
	A67	7.39
	S24	20.02
	S10	26.03
	K17	30.53
	K18	31.25

引照点	境界点	距 離
IN2	S27	1.59
	A71	5.37
	K61	6.81
	S29	10.87
	S28	20.27
	S9	19.73
	Q26	17.87
	S27	12.90
IN3	A71	8.51
	K61	7.06
	S29	3.14
	S28	17.09
	S9	18.24
Q26	21.70	

引照点距離表

引照点	境界点	距 離
IN3	K59	1.40
	S15	13.41
	A68	12.58
A68	K59	12.58
	S15	8.87
	A56	10.14
	U16	14.98
	S15	3.23
A69	S15	3.39
	U16	8.50
	K12	13.56
	S30	13.92
	S31	19.32
	S13	13.16
A70	K12	3.75
	S30	5.08
	S31	14.79
	S13	8.01

引照点座標リスト

点 名	X座標	Y座標	備 考
A68	-81726.305	23660.482	マンホール中心
A69	-81721.203	23653.641	マンホール中心
A70	-81712.893	23642.653	マンホール中心
IN1	-81761.462	23638.207	金 属 錐
IN2	-81748.637	23646.764	金 属 錐
IN3	-81737.176	23654.120	金 属 錐

記 号	境界標の種類
C	コンクリート杭
P	プレート
PU	プラスチック杭
N	金 属 錐
K	刻 み

作成者 京都府長岡京市長岡2丁目3番3号
 土地家屋調査士 小 森 健 司
 (令和 4年12月 6日作成)

申請人 株式会社アトランティスコーポレーション
 代表取締役 堀 江 慶 行

縮尺 1 / 250

地番 657-1 ~ 657-9 地積測量図

土地の所在 彦根市芹町字下里

(2/3)

求積表

Table with 5 columns: NO, Xn, Yn, Yn+1-Yn-1, Xn*(Yn+1-Yn-1). Includes sub-total for area and ground area.

Table with 5 columns: NO, Xn, Yn, Yn+1-Yn-1, Xn*(Yn+1-Yn-1). Includes sub-total for area and ground area.

Table with 5 columns: NO, Xn, Yn, Yn+1-Yn-1, Xn*(Yn+1-Yn-1). Includes sub-total for area and ground area.

Table with 5 columns: NO, Xn, Yn, Yn+1-Yn-1, Xn*(Yn+1-Yn-1). Includes sub-total for area and ground area.

求積表

Table with 5 columns: NO, Xn, Yn, Yn+1-Yn-1, Xn*(Yn+1-Yn-1). Includes sub-total for area and ground area.

Table with 5 columns: NO, Xn, Yn, Yn+1-Yn-1, Xn*(Yn+1-Yn-1). Includes sub-total for area and ground area.

Table with 5 columns: NO, Xn, Yn, Yn+1-Yn-1, Xn*(Yn+1-Yn-1). Includes sub-total for area and ground area.

作成者 京都府長岡京市長岡2丁目3番3号 土地家屋調査士 小森健司 (令和4年12月6日作成)

申請人 株式会社アトランティスコーポレーション 代表取締役 堀江慶行

縮尺 1/250

地番 657-1 ~ 657-9 地積測量図
 土地の所在 彦根市芹町字下里

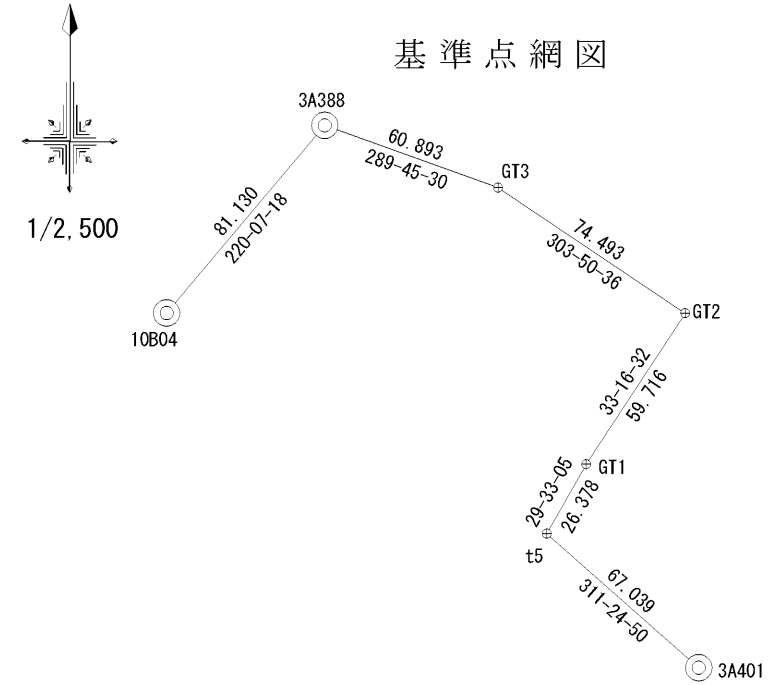
(3/3)

求積表

地番	657-8			
NO	X _n	Y _n	Y _{n+1} -Y _{n-1}	X _n · (Y _{n+1} -Y _{n-1})
K302	-81744.903	23621.538	14.629	-1195846.185987
K306	-81729.870	23631.757	13.247	-1082675.587890
S31	-81725.417	23634.785	8.728	-713299.439576
S13	-81720.612	23640.485	5.465	-446603.144580
S30	-81717.377	23640.250	0.517	-42247.883909
K12	-81716.271	23641.002	10.600	-866192.472600
A56	-81723.128	23650.850	10.921	-892498.280888
S15	-81723.940	23651.923	-5.196	424637.592240
U16	-81724.123	23645.654	-13.362	1091997.731526
S28	-81730.091	23638.561	-8.913	728460.301083
S9	-81731.636	23636.741	-6.135	501423.586860
Q26	-81737.963	23632.426	-9.843	804546.769809
S24	-81746.104	23626.898	-11.079	905665.086216
S10	-81754.259	23621.347	-8.303	678805.612477
S19	-81752.388	23618.595	-3.994	326519.037672
S18	-81751.543	23617.353	-1.467	119929.513581
S32	-81751.390	23617.128	4.185	-342129.567150
合計				492.668884
合計面積				246.334420
地積				246.33 m ²

地番	657-9			
NO	X _n	Y _n	Y _{n+1} -Y _{n-1}	X _n · (Y _{n+1} -Y _{n-1})
S30	-81717.377	23640.250	5.700	-465789.048900
S13	-81720.612	23640.485	-5.465	446603.144580
S31	-81725.417	23634.785	-0.235	19205.472995
合計				19.568675
合計面積				9.7843375
地積				9.78 m ²

総合計面積	1095.5863095 m ²
-------	-----------------------------



基準点座標リスト

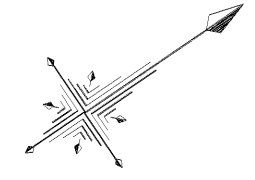
点名	X座標	Y座標	備考
3A401	-81839.250	23668.198	彦根市基準点
t5	-81794.904	23617.922	補助基準点
GT1	-81771.957	23630.932	補助基準点
GT2	-81722.032	23663.696	補助基準点
GT3	-81680.545	23601.825	補助基準点
3A388	-81659.960	23544.517	彦根市基準点
10B04	-81721.998	23492.236	彦根市基準点

縮尺係数 0.999907
 世界測地系 VI系
 測量年月日 令和4年11月2日

作成者	京都府長岡京市長岡2丁目3番3号 土地家屋調査士 小森健司 (令和4年12月6日作成)	申請人	株式会社アトランティスコーポレーション 代表取締役 堀江慶行	縮尺	1/250
-----	---	-----	-----------------------------------	----	-------

地番 656-1, 656-2, 656-3 地積測量図
 土地の所在 彦根市芹町字下里

(1/2)



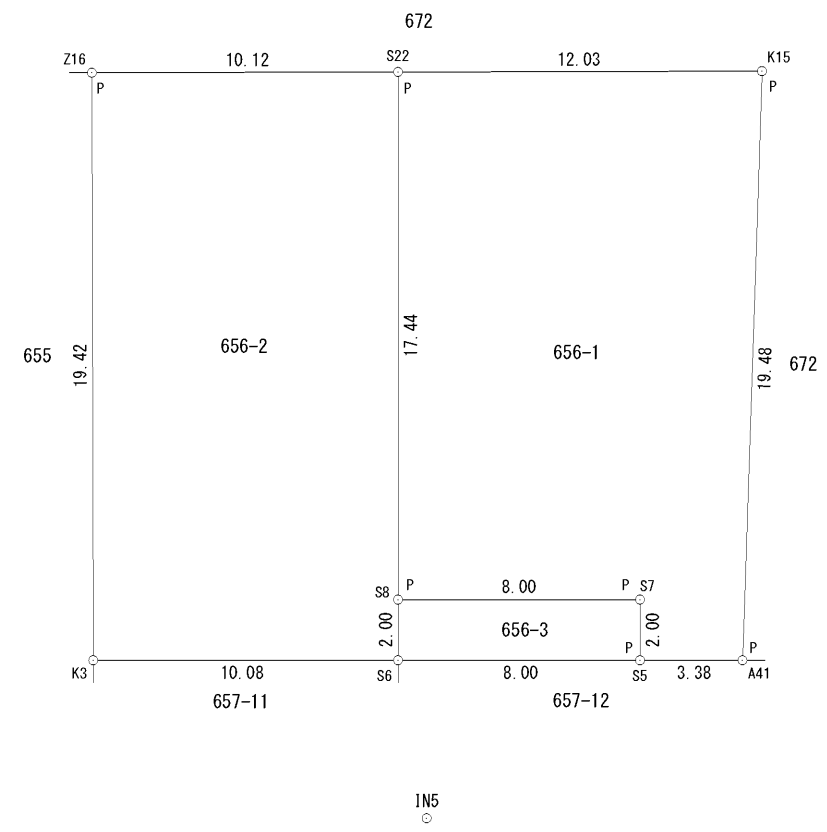
求積表

地番 656-1				
NO	X _n	Y _n	Y _{n+1} -Y _{n-1}	X _n · (Y _{n+1} -Y _{n-1})
S22	-81739.949	23600.298	-7.684	628089.768116
K15	-81729.979	23607.042	22.489	-1838025.497731
A41	-81741.463	23622.787	13.841	-1131383.589383
S5	-81744.264	23620.883	-3.561	291091.324104
S7	-81743.138	23619.226	-6.157	503292.500666
S8	-81749.757	23614.726	-18.928	1547359.400496
合計				423.906268
合計面積				211.9531340
地積				211.95 m ²

地番 656-2				
NO	X _n	Y _n	Y _{n+1} -Y _{n-1}	X _n · (Y _{n+1} -Y _{n-1})
S22	-81739.949	23600.298	20.099	-1642891.234951
S8	-81749.757	23614.726	16.085	-1314944.841345
S6	-81750.883	23616.383	-4.010	327821.040830
K3	-81759.220	23610.716	-21.756	1778753.590320
Z16	-81748.336	23594.627	-10.418	851654.164448
合計				392.719302
合計面積				196.3596510
地積				196.35 m ²

地番 656-3				
NO	X _n	Y _n	Y _{n+1} -Y _{n-1}	X _n · (Y _{n+1} -Y _{n-1})
S7	-81743.138	23619.226	6.157	-503292.500666
S5	-81744.264	23620.883	-2.843	232398.942552
S6	-81750.883	23616.383	-6.157	503340.186631
S8	-81749.757	23614.726	2.843	-232414.559151
合計				32.069366
合計面積				16.0346830
地積				16.03 m ²

総合計面積 424.3474680 m²



記号	境界標の種類
C	コンクリート杭
P	プレート
PU	プラスチック杭
N	金属鉄
K	刻み

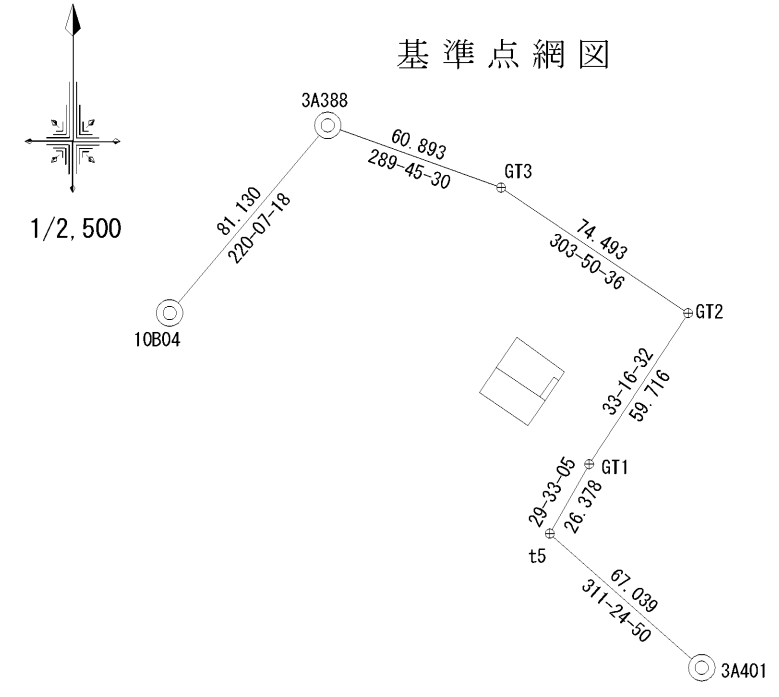
作成者 京都府長岡京市長岡2丁目3番3号
 土地家屋調査士 小森健司 (令和4年12月6日作成)

申請人 株式会社アトランティスコーポレーション
 代表取締役 堀江慶行

縮尺 1/250

地番	656-1, 656-2, 656-3	地積測量図
土地の所在	彦根市芹町字下里	

(2/2)



引照点距離表

引照点	境界点	距離
IN5	Z16	27.01
	S22	24.69
	K15	27.07
	A41	11.67
	S5	8.78
	S7	10.10
	S8	7.28
	S6	5.30
	K3	12.20
IN6	Z16	37.53
	S22	30.64
	K15	25.44
	A41	8.57
	S5	11.44
	S7	12.48
	S8	19.57
	S6	18.93
	K3	28.75

引照点座標リスト

点名	X座標	Y座標	備考
IN5	-81753.038	23621.234	金属錐
IN6	-81738.761	23630.923	金属錐

基準点座標リスト

点名	X座標	Y座標	備考
3A401	-81839.250	23668.198	彦根市基準点
t5	-81794.904	23617.922	補助基準点
GT1	-81771.957	23630.932	補助基準点
GT2	-81722.032	23663.696	補助基準点
GT3	-81680.545	23601.825	補助基準点
3A388	-81659.960	23544.517	彦根市基準点
10B04	-81721.998	23492.236	彦根市基準点

縮尺係数 0.999907
 世界測地系 VI系
 測量年月日 令和4年11月2日

作成者	京都府長岡京市長岡2丁目3番3号	申請人	株式会社アトランティスコーポレーション	縮尺	1/250
	土地家屋調査士 小森健司		代表取締役 堀江慶行		

(令和 4年 12月 6日作成)